

## RACK ALPIMATIC

Référence : R9.RS7240.215



Le rack R9 est un ensemble pré-câblé en usine destiné à être intégré dans des armoires universelles (1000 x 500 mm) pour construction de systèmes de compensation automatiques.

### Sommaire

	Page
1. Caractéristiques .....	1
2. Descriptif .....	1
3. Préconisation pour l'installation .....	1
4. Cotes d'encombrement .....	1

### 1. Caractéristiques

Modèle :	Rack ALPIMATIC
Type :	R9 - SAH sur-renforcé
Puissance nominale :	72 kVAr
Tension nominale :	400 V - 50 Hz - Tri
Tension max admissible :	620 V (condensateur)
Niveaux d'harmoniques :	THDU > 6% et THDI > 40% SH/ST > 50%
Facteur de perte :	6 W / kVAr
Classe de température :	-10 / +45°C moyenne sur 24H : +40°C moyenne annuelle : +35°C
Poids :	80 kg
Dimensions (L x l x H mm) :	900 x 558 x 400
Type :	Intérieur
Stockage :	-30°C / +60°C
Environnement :	sec sans poussière non corrosif sans vibration
Conforme à la norme :	CEI 61439-1 et 2

- 1 Contacteur électromécanique adapté à la manœuvre des courants capacitifs (tension de bobine 400Vac)
- 1 protection par 3 fusibles HPC
- 1 Jeu de barrettes d'éclissage cuivre modulaire pour la mise en parallèle des racks
- 1 Support acier sur lequel les composants sont assemblés et câblés

### 3. Préconisations pour l'installation

Respect obligatoire du temps de décharge de 3 mn avant toute reconnexion du rack.

Protection obligatoire contre les surcharges et les courts-circuits à l'aide d'un disjoncteur.

Environnement externe à l'armoire dans laquelle sont installés les racks :

- Sec et non poussiéreux
- Non corrosif
- Température maxi : +40°C
- moyenne sur 24h : +35°C
- annuelle : +25°C

Espacement de l'armoire d'au moins 200 mm de tout obstacle (mur, plafond, armoire électrique etc.).

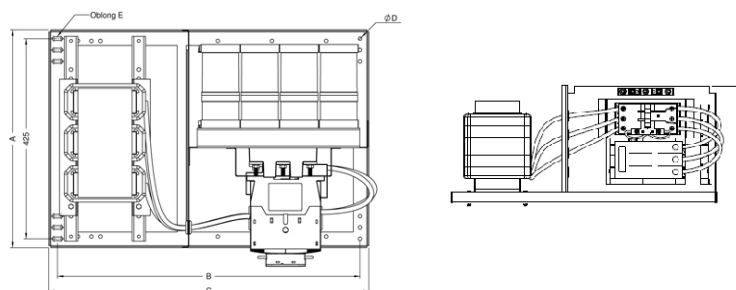
Pour plus de détails concernant la mise en service et l'entretien, se référer à la notice d'installation.

### 2. Descriptif

Ce rack comporte :

- 1 Condensateur ALPIVAR3 :
  - Appareil totalement sec, (sans huile d'imprégnation)
  - Enveloppe double isolation, classe 2
  - Protections électriques internes par film auto-cicatrisant, fusibles électriques et surpresseurs
  - Avec résistances de décharge (temps de décharge 3 mn)
  - Conforme à la norme internationale (CEI 60831-1 et 2)
- 1 Self anti-harmoniques, triphasée, classe sur-renforcée :
  - Avec circuit magnétique travaillant à basse induction pour éviter les échauffements dus aux harmoniques.
  - En conformité avec les préconisations EDF pour les fréquences de télécommande (fréquence d'accord L/C = 215Hz).
  - Equipée d'une sonde de température câblée en série avec bobine contacteur.

### 4. Cotes d'encombrement



A	B	C	D	E	F
558	865	900	8,2	21 x 8,2 mm	400

Nota : seul les racks de mêmes types peuvent être assemblés en parallèle